



Séjour, salon, salle à manger et cuisine forment un seul et même volume en rez-de-chaussée où l'on remarque l'alternance de murs en bois massif et peints.

Parce que près de Mouthe il peut faire froid, on rêve d'azur dans la salle de bains nichée sous les toits

Ce chalet a été construit en madriers empilés de 80 mm d'épaisseur, avec les assemblages d'angle et les têtes de solives débordants en façades, bien caractéristiques de ce mode de construction. L'épicéa du Jura a ensuite été lasuré.

UNE MAISON EN CHIFFRES

Reportage : F. Chantossel / Grand Oeil

En partenariat avec l'Association Française des Constructeurs de Maisons Bois, nous vous proposons de découvrir une maison sous ses aspects techniques et budgétaires. Il s'agit de données chiffrées fournies par les constructeurs, dans les configurations précises de la réalisation.

ÉNERGIE

Chauffage au fioul avec chauffe-eau et plancher chauffant.
 Cheminée à bois dans le salon pour l'agrément.
 Consommation : Environ 3 500 l/an
 (Prix moyen du litre : 0,38 €)
 Zone climatique : H1 en confort d'hiver, Ec en confort d'été.

PERMIS DE CONSTRUIRE

Dépôt PC : 25 avril 1999
 Début de chantier : 15 septembre 1999
 Début de montage de la structure bois : 1er décembre 1999
 Livraison : 28 mars 2000
 Nombre d'entreprises intervenantes : 7
 Garanties, assurances : Marchés séparés, assurances décennales.

ISOLATION

Parois extérieures : Madriers massifs d'épicéa de 80 mm + 75 mm de laine de roche + lambris d'épicéa 18 mm.
 Coefficient K de la paroi = 0,36 W/m².°C
 Toiture : 100 mm de mousse de polystyrène extrudé. Pose en continue sans pont thermique. Coefficient K : 0,25 W/m².°C

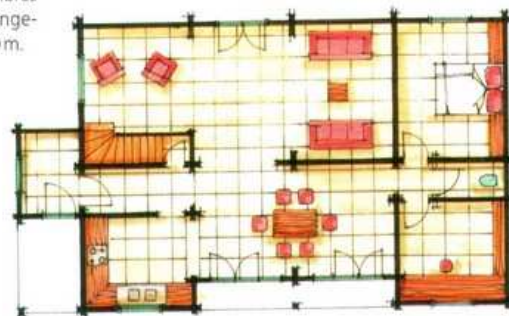
À quelques kilomètres de Mouthe, le village le plus froid de France, dans le Haut-Doubs, les notions d'isolation et de chauffage sont des préoccupations majeures de tout projet de construction. Il en va, en effet, de confort dans l'habitat et d'importantes sources d'économie, quand les performances thermiques sont au rendez-vous. Dans ce paysage boisé de moyenne montagne, le chalet trouve naturellement sa place. Sa forme compacte, avec un toit à deux pans dont la faible inclinaison permet de conserver la neige

et ses petites fenêtres équipées de volets participent à ce souci de protection contre le froid. Ici, le propriétaire a choisi un type de construction un peu particulier. Il s'agit d'une structure en madriers massifs empilés de 80 mm d'épaisseur, doublés d'un isolant en laine de roche et d'un parement intérieur en lambris et plaques de plâtre. Il aurait pu tout aussi bien opter pour un madrier de section plus large, jusqu'à 150 mm d'épaisseur, qui aurait répondu aux normes d'isolations nécessaires, mais il ne souhaitait pas un intérieur tout bois. Cette mixité

des matériaux permet d'alterner les décorations des pans de murs. À la différence d'une construction en bois empilé où les réseaux d'électricité et d'eau circulent à l'intérieur des madriers percés selon les schémas de montage, dans ce cas, tout passe dans l'épaisseur du doublage. La construction s'effectue par empilage des madriers rainurés jusqu'au faitage, pose de la charpente, des planchers et des menuiseries, puis le second œuvre intervient dans des conditions similaires à la construction traditionnelle. ●



Le chalet est construit sur un grand garage maçonné de près de 100 m², enfoui par un apport de terre formant une butte jusqu'au niveau du rez-de-chaussée. La simplicité du volume initial est agrémentée d'un retrait au centre de la façade principale pour ménager un balcon à l'étage. Un pan de toit vient couvrir le porche d'entrée et son sas. La distribution des espaces s'organise autour d'un grand volume comprenant la cuisine, le salon, la salle à manger et le séjour, ouvert jusqu'au faîtage grâce à une mezzanine. Une chambre et un bureau complètent le premier niveau. À l'étage, les chambres bénéficient d'importantes surfaces de rangement dans la pente de toit inférieure à 1,80 m.



Constructeur: Chauvin
Mont-sous-Vaudrey (39)

PLANCHERS

En rez-de-chaussée, dalle béton et plancher chauffant.

À l'étage : lambris 12 mm + laine de roche compressée 30 mm + panneau de particule 22 mm.

Coefficient K du plancher : 0,71 W/m².°C.

ESPACE

Superficie du terrain :	929 m ²
SHOB :	325,03 m ²
SHON :	151,64 m ²
Volume habitable :	373 m ³

VOLUME DE BOIS

47 m³

ISOLATION

Parois extérieures : Madriers massifs d'épicéa de 80 mm + 75 mm de laine de roche + lambris d'épicéa 18 mm.

Coefficient K de la paroi = 0,36 W/m².°C

Toiture : 100 mm de mousse de polystyrène extrudé. Pose en continue sans pont thermique. Coefficient K : 0,25 W/m².°C

Superficie du terrain :	929 m ²
SHOB :	325,03 m ²
SHON :	151,64 m ²
Volume habitable :	373 m ³

DISTRIBUTION

Nombre de pièces :	9
Nombre d'étages :	3

Rez-de-chaussée	
Hall et dégagement :	9,60 m ²
Séjour-salon :	53,98 m ²
Cuisine :	8,55 m ²
Bureau :	9,26 m ²
Chambre 1 :	13 m ²
Toilettes :	2,25 m ²
Total :	96,64 m ²

Étage :	
Chambre 2 :	12,92 m ²
Chambre 3 :	12,92 m ²
Salle de bains :	6,75 m ²
Toilettes :	2 m ²
Mezzanine :	18,97 m ²
Total :	53,56 m ²

Sous-sol :	
Garage :	46,60 m ²
Abri couvert :	7,93 m ²
Cave :	23,66 m ²
Chaufferie :	11,43 m ²
Dégagement :	8,32 m ²
Total :	97,94 m ²

ENTRETIEN

Madriers lasurés 3 couches. Entretien tous les 2 à 4 ans en fonction de l'exposition.

+ ET -

Points forts :

- Une isolation thermique de haut niveau
- Un gros volume de bois
- Esthétisme des façades

Points faibles :

- Prix, à rapprocher du niveau élevé des prestations.

PRIX TTC

Construction :

Terrassement, VRD, réseaux :	10 670 €
Gros œuvre, soubassement :	22 867 €
Structure montée, hors d'eau, hors d'air :	69 370 €
Électricité :	6 100 €
Isolation des murs extérieurs :	10 670 €
Plomberie, sanitaire :	15 240 €
Chape et revêtements de sols :	12 195 €
Lasure extérieure :	3 050 €
Zinguerie :	1 830 €
Total :	151 982 €
	(996 936 F TTC)

Agréments :

Cheminée :	6 100 €
Cuisine intégrée :	3 900 €
Clôture et portail :	7 620 €

MENUISERIES EXTERIEURES

En bois lamellé collé, 3 plis, 68 mm, avec double vitrage 4/16/4 super isolant à couche d'argent faiblement émissive.

Coefficient K du vitrage : 1,1 W/m².°C + volets bois 28 mm.

AFCOBOIS
Association Française des Constructeurs Bois
www.maisons-bois.org